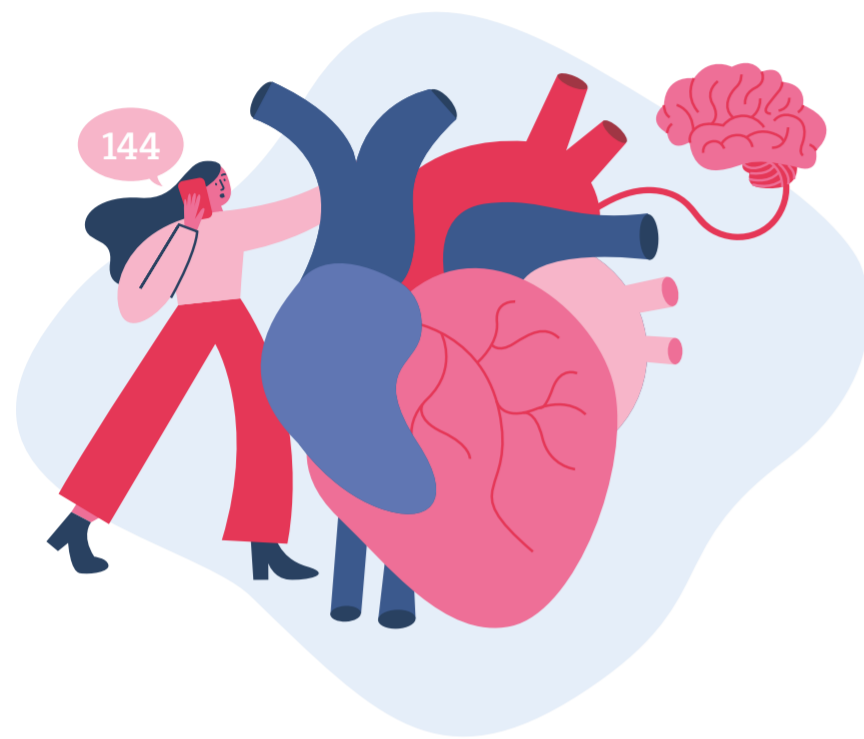




## Agire in modo corretto in caso di arresto cardiocircolatorio, infarto cardiaco e ictus cerebrale



Fondazione Svizzera  
di Cardiologia

Dufourstrasse 30 | Casella postale | 3000 Berna 14  
031 388 80 80 | info@swisheart.ch | www.swisheart.ch



### Consulenza

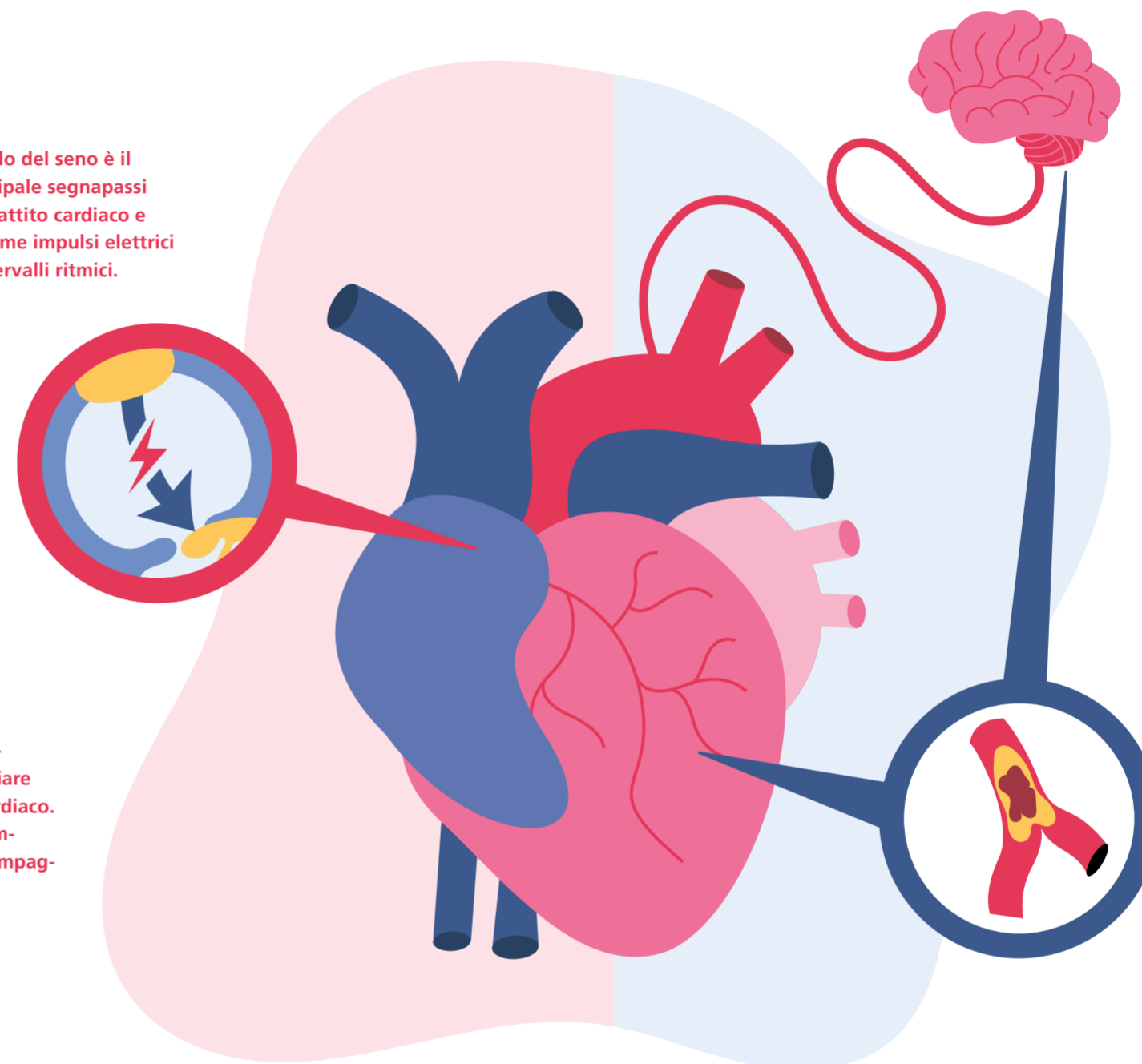
Lei può anche inviare domande sulle malattie cardio-circolatorie o sull'ictus per lettera o tramite internet.  
[www.swisheart.ch/consultazione](http://www.swisheart.ch/consultazione)

## Cos'è l'arresto cardiocircolatorio?

Il nostro battito cardiaco è generato elettricamente: a fungere da segnapassi naturale dell'impulso è il nodo del seno. Le **disfunzioni elettriche** possono bloccare la funzione di pompaggio del cuore: la circolazione si ferma e tutti gli organi non vengono più approvvigionati di sangue e ossigeno, con danni a seconda dell'organo. Le persone colpite perdono i sensi o smettono di respirare.

Il nodo del seno è il principale segnapassi del battito cardiaco e imprime impulsi elettrici a intervalli ritmici.

In caso di arresto cardiocircolatorio bisogna iniziare **SUBITO** il massaggio cardiaco. Il massaggio cardiaco rimpiazza la funzione di pompaggio del cuore.



In gran parte dei casi, un coagulo di sangue occlude l'apporto di sangue e di ossigeno. Più rara l'emorragia cerebrale: per la rottura di un vaso sanguigno, la fornitura di ossigeno è fortemente ostacolata.



## È sempre un'emergenza!

Senza misure immediate d'emergenza, molte persone colpite non sopravvivono o riportano danni permanenti. Chi riconosce i sintomi e reagisce correttamente aiuta a migliorare le loro possibilità di sopravvivenza e a ridurre i danni conseguenti. Ogni persona può salvare vite intervenendo in modo corretto.

A tergo trova come agire in caso d'emergenza. La nostra raccomandazione: **appenda questa pagina come poster in un luogo adatto e ben visibile, per essere pronta o pronto alle emergenze.**

## L'ictus cerebrale: quando la fornitura di ossigeno al cervello all'improvviso è interrotta.

L'ictus cerebrale (detto anche colpo apoplettico) si verifica quando l'apporto di sangue a parti del cervello all'improvviso è interrotto. Il disturbo dell'irrorazione sanguigna fa sì che parti del cervello **non ricevano più ossigeno** e vengano danneggiate o muoiano. A seconda della parte del cervello colpita e della durata del disturbo dell'irrorazione sanguigna, ciò perturba in modo forte e in parte durevole le funzioni corporee importanti (ad es. paralisi, disturbi visivi o della parola) o causa persino la morte.

## L'infarto cardiaco: quando la fornitura di ossigeno a una parte del muscolo cardiaco è interrotta.

Con l'infarto cardiaco il miocardio non viene più irrorato sufficientemente di sangue. La causa è un'arteria occlusasi del tutto o parzialmente: il sangue non può più rifornire di ossigeno il muscolo cardiaco e in poco tempo alcune sue parti muoiono. Durante l'infarto cardiaco nella maggior parte dei casi il cuore non smette di battere, ma viene danneggiato.

### Segni premonitori da prendere sul serio

Solo in rarissimi casi l'infarto cardiaco o l'ictus cerebrale sopraggiungono come un fulmine a ciel sereno. In molti casi settimane o giorni prima si presentano dei sintomi, come segni premonitori dell'imminente evento. Di solito si tratta degli stessi sintomi, che poco dopo però spariscono. **In tal caso allerti immediatamente il numero delle emergenze 144 e non il medico di famiglia!**

Conto per le donazioni  
IBAN CH80 0900 0000 6906 5432 3



Con una donazione ci aiutate a salvare più vite e a prevenire le sofferenze dovute alla malattia e alle disabilità.



## Come si riconosce un arresto cardio-circolatorio?



la persona non reagisce se le si parla a voce alta o la si scuote



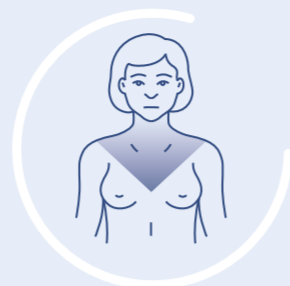
respirazione assente o anomala



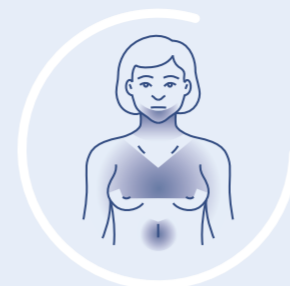
la persona cade a terra o si accascia sulla sedia

Solo quasi una persona su otto in Svizzera sopravvive a un simile evento al di fuori di un ospedale. Con misure immediate praticate da profani, la possibilità di sopravvivenza può venire migliorata notevolmente.

## Come si riconosce un infarto cardiaco?



**forte pressione** e dolori costrittivi o brucianti al torace (di durata superiore a 15 minuti), spesso associati a mancanza di respiro e angoscia di morte



a volte **irradiazione del dolore** a tutto il torace, a entrambe le spalle, alle braccia, al collo, alla mandibola o alla parte superiore dell'addome

**Attenzione:** nelle **donne e persone diabetiche o anziane** come unici segnali d'allarme possono presentarsi i seguenti sintomi:



mancanza di respiro



nausea inspiegabile e vomito



pressione a torace, schiena o addome

### Altri sintomi

Il dolore è **indipendente dai movimenti del corpo o dalla respirazione** e non sparisce nemmeno dopo avere assunto il farmaco nitroglicerina. Possibili **sintomi associati** sono pallore del viso, nausea, debolezza, sudorazione, affanno, polso irregolare.

## Come si riconosce un ictus cerebrale?



**paralisi improvvise al viso** (in particolare solo da un lato)



**mal di testa** improvviso, insolito, fortissimo



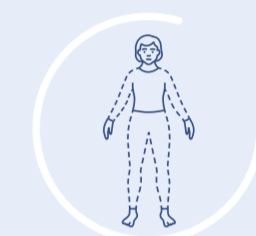
**disturbi visivi, cecità improvvisa** (spesso solo da un occhio) o visione doppia



**forti vertigini** con incapacità di camminare



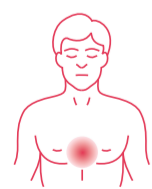
**disturbi della parola** o difficoltà a capire quanto viene detto



**paralisi improvvise alle braccia o alle gambe** (di solito solo a un lato del corpo)

## Comportamento corretto

1. Allerti i soccorsi.
2. Chiami subito il **numero delle emergenze 144** e resti al telefono: la centrale d'allarme le fornisce aiuto fino all'arrivo dei soccorritori. (All'estero componga il numero locale.)
3. Mandi qualcuno a prendere un defibrillatore (AED).
4. Inizi il massaggio cardiaco o la rianimazione cardiopolmonare:



Il massaggio cardiaco ha la massima priorità e va iniziato in fretta. Punto di pressione per il massaggio cardiaco: **centro della cassa toracica metà inferiore dello sterno fino a una profondità di 5 o 6 cm 100-120 volte al minuto**



A chi ha esperienza nei primi soccorsi si consiglia di eseguire sia il massaggio cardiaco sia la respirazione (rapporto 30:2). In caso di dubbio pratici solo il massaggio cardiaco. La centrale d'allarme 144 l'aiuterà passo a passo al telefono.

5. Accenda il defibrillatore e segua le istruzioni.



## Comportamento corretto

1. Chiami subito il numero delle **emergenze 144** e resti al telefono: la centrale d'allarme le fornisce aiuto fino all'arrivo dei soccorritori. (All'estero componga il numero locale.)
2. Indichi l'indirizzo (ubicazione), il nome e l'età della paziente o del paziente. Anche se è in preda ad agitazione e nervosismo, ascolti bene cosa le dicono e risponda alle domande.
3. Metta la persona in posizione comoda. Le slacci vestiti stretti, cravatta o reggiseno per farla respirare meglio. Rialzandole un po' il busto il suo cuore sarà meno sollecitato.
4. Se la persona perde i sensi la collochi su un fianco e controlli regolarmente la respirazione. Qualora le sue condizioni dovessero peggiorare lo comunichi alla centrale d'allarme 144.
5. Se è notte illumini bene l'appartamento, le scale d'accesso e la porta d'entrata. Chieda a una vicina o un vicino di fare strada ai soccorritori quando arriveranno, mentre lei resta con la persona e la calma.